

Ziviltechniker im Internet: Nützen Sie Ihre Chance jetzt!

Als Ziviltechniker können Sie sich, Ihr Büro und Ihre aktuellen Projekte unter www.arching.at auch ohne eigene Webseite einfach und schnell präsentieren. Über diesen Eintrag im Arch+Ing-Net können Sie im Internet rasch gefunden werden und sind damit für Ihre Zielgruppe im Web präserter: Google.at, Google.de und Yahoo.com listen das Portal der Architekten und Ingenieurkonsulenten unter den ersten drei Treffern!

Sie können Ihren Eintrag im Arch+Ing-Net über Web-Formulare direkt im Browser eingeben und jederzeit aktualisieren. Die Stammdaten (Name, Adresse, Befugnis, Telefon, E-mail etc.) stellt Ihre Länderkammer zur Verfügung. Änderungen dieser Stammdaten geben Sie darum bitte direkt Ihrer Länderkammer bekannt. Die Aktualisierung erfolgt im Batch-Betrieb ca. alle 2 Wochen.

Probieren Sie's einfach aus.

Der Funktionsumfang

Sie können persönlich eine Visitenkarte und bis zu 8 Projektkarten kostenlos selbst anlegen. Die Visitenkarten erlauben einen frei wählbaren Text zu Ihrem Büro, die Projektkarten beschreiben Ihre Referenzprojekte. Beide Formulare erlauben das Einfügen von Bildern.

Ausserdem bietet Ihr Eintrag den Vorteil einer eigenen Web-Adresse (URL):

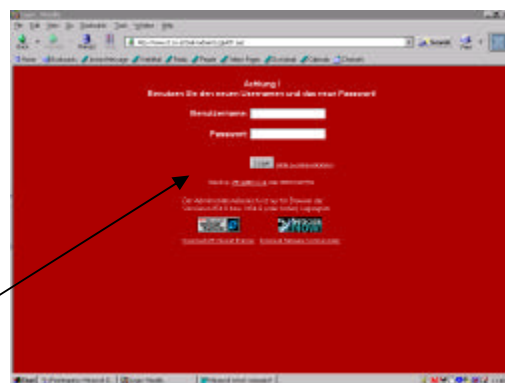
<http://www.arching.at/<ihrnamehier>/>.

Wie komme ich zum Arch+Ing-Net?



Wählen Sie die Internet-Adresse:

<http://www.arching.at> und wählen Sie in der globalen Navigation „ZT-Verzeichnis“, dann den Link „Anmeldung“ (ganz unten)

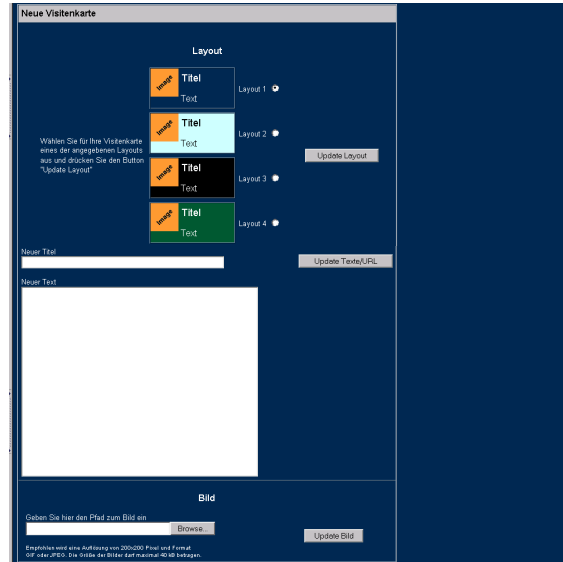
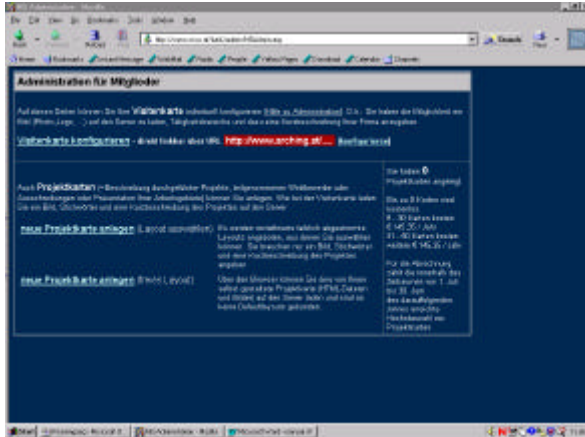


Damit gelangen Sie zur Eingabemaske Ihrer persönlichen Zugangsdaten.

Im Jahr 2002 haben wir Karten mit Ihrem persönlichem Loginnamen und Passwort an alle Mitglieder ausgesendet. **Username und Passwort sind nun mit dem Zugang zum Mitglieder-service ident. Das Passwort für den Einstieg zur Bearbeitung Ihrer Visiten -und Projektkarten ist eine Text-Zahlenkombination. Sie können Ihre Zugangsdaten jederzeit bei der Bundeskammer bzw. dem ZT-Datenforum erneut anfordern.**

Bearbeitung der Visiten- und Projektkarten

Nach Eingabe von Loginname und Passwort können Sie Ihre **Visiten- bzw. Projektkarten erstellen und überarbeiten**. Für die Visitenkarte wurden **Standardlayouts** definiert. Wählen Sie bitte ein solches Layout aus.



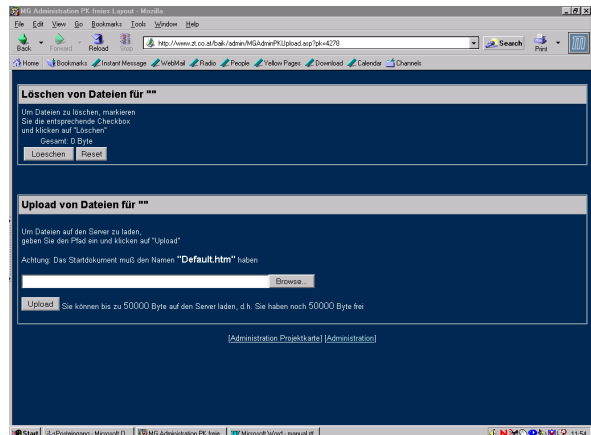
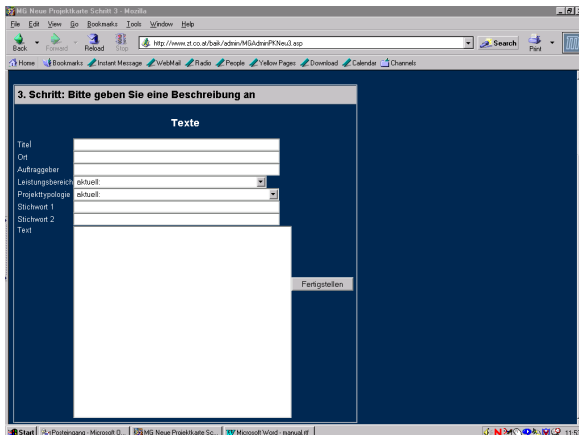
Geben Sie nun Titel und Text ein und drücken Sie jeweils **Upload** um zu speichern. Weiters können Sie auf die gleiche Art in der Visitenkarte ein Bild speichern. Für Bilder (Format GIF oder JPEG, max. 40 kB) wird eine Auflösung von 200x200 Pixel empfohlen.

In der Übersichtsseite oder im entsprechenden Feld des Bereichs "Text/URL" können Sie Ihrer Seite eine eigene **Web-Adresse (URL)** zuweisen. Schreiben Sie bitte in das Textfeld eine Bezeichnung Ihrer Wahl (verwenden Sie bitte keine Leer- oder Sonderzeichen; Unter- oder Bindestriche sind erlaubt).

Zum Anlegen einer Projektkarte gehen Sie im Web-Browser zur Auswahl (linkes Bild) zurück.

Klicken Sie "**Neue Projektkarte anlegen (Layout auswählen)**" an und wählen Sie ein vordefiniertes Layout aus. Danach laden Sie ein **Bild** und geben im dritten Schritt die Projektdaten und -beschreibung ein.

Html-Kundige klicken "**Neue Projektkarte anlegen (freies Layout)**" an. Hier können Sie nach Eingabe der Projektdaten ihre selbstgestaltete HTML-Seite und dazugehörige Bilder hinaufladen.



In beiden Fällen geben Sie zur Projektbeschreibung Titel, Ort und Auftraggeber, ein. Weiters können Sie aus einem Drop-Down-Menü einen Leistungsbereich und eine Projekttypologie auswählen. Die jeweiligen Bundesfachgruppen haben dafür spezifische Leistungsbereiche (Tätigkeiten) und Projekttypologien (Objekte) erarbeitet. Wählen Sie Leistungsbereich, Projekttypologie und Stichworte mit Bedacht. Sie werden in der Online - Suche (**Elektron. ZT-Verzeichnis**) als Kriterien verwendet, um Sie und Ihre Projekte zu finden.

Ausserdem stehen Ihnen Eingabefelder für maximal zwei Stichworte zur Verfügung.

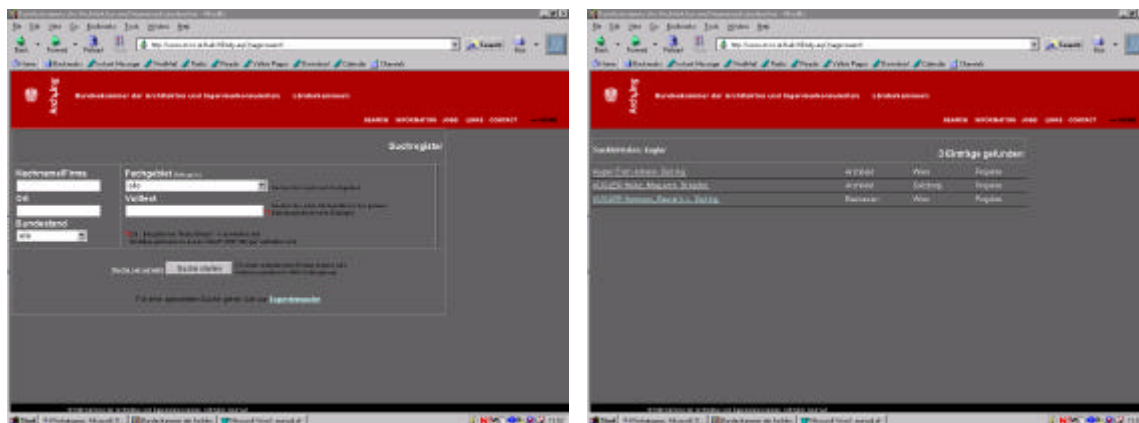
Die Qualität des Suchergebnisses hängt ganz wesentlich von Ihren Eingaben ab. Je genauer und vollständiger Sie Daten und Suchkriterien eingeben, desto leichter können Ihre neuen Kunden Sie finden!

Suche

Klicken Sie auf der Startseite den Button **Elektron. ZT-Verzeichnis**.

Geben Sie jetzt einen Suchbegriff ein (z.B. "Fuxjäger" im Feld Name) und klicken Sie anschließend "**Suche starten**". Sie können einerseits in den Stammdaten der Länderkammern (Name, Ort, Bundesland, Fachgebiet/Befugnis) suchen. Andererseits steht Ihnen eine Volltextsuche über alle Informationen in den Visiten- und Projektkarten zur Verfügung.

Für eine detailliertere Suche klicken Sie bitte auf **Expertensuche**.



Das **Suchergebnis** ist die Liste der gefundenen Ziviltechniker mit Kurzinformationen. Links oben sehen Sie Ihre Suchkriterien, rechts oben die Anzahl der gefundenen Mitglieder. Klicken Sie auf den unterstrichenen Namen eines Mitglieds, um die näheren Informationen (vollständige Adresse, Tel, Fax, etc.) sowie – wenn vorhanden – die Visitenkarte anzusehen. Sofern Projektkarten angelegt wurden, finden Sie rechts unten einen Link **Projekte**. Klicken Sie ihn an und Sie kommen auf die Projektkarten des jeweiligen Ziviltechnikers. Mit dem Link **Liste der gefundenen Ziviltechniker** (links unten) können Sie zum **Suchergebnis** zurückgehen und das nächste Mitglied aufrufen.

Dieses Projekt wurde im Auftrag der Bundeskammer der Architekten und Ingenieurkonsulenten unter Leitung des Internetausschusses (Architekt Dipl.-Ing. Christian ANDEXER und Dipl.-Ing. Gerald FUXJÄGER, u.a.) realisiert.

[Http://www.arching.at/](http://www.arching.at/) wartet auf Sie! Machen Sie mit!

Weitere Informationen und Unterstützung:

Bundeskammer der Architekten und Ingenieurkonsulenten: office@arching.at

Helpline beim ZT-Datenforum: 0316/822899 oder office@zt.co.at